

Codificadores a jato de tinta de alta resolução Touch Dry®

As impressoras a jato de tinta de alta resolução da linha 5000 foram desenvolvidas para uma rápida operação com as tintas Hot Melt Touch Dry® sem solventes, de manuseio seguro e ecologicamente corretas. Os códigos não borram nem se apagam, secos ao tato e totalmente legíveis. As cabeças de impressão **Intelli'Wax** combinadas com nossa tinta exclusiva **Intelli'Dark** Touch Dry imprimem diretamente os códigos com o maior contraste da indústria, podendo ser escaneados uniformemente.

Produtividade melhorada

- Menos paradas**
 A linha 5000 com cabeças de impressão **Intelli'Wax**, melhora a produtividade permitindo aos operadores carregarem tinta sem interromper a produção.
- Desenvolvido para ser eficiente**
 Estrutura de menu simplificada que combinada com uma interface usuário de tela tátil permite navegar facilmente para trocas rápidas de produção e operações sem esforço.
- Menos intervenções do operador**
 Nossa tinta sem solventes e nossa tecnologia de purga automática reduzem as intervenções de manutenção.



Caixa do controlador compacta ocupando menos espaço sem cordão umbilical

Performance melhorada

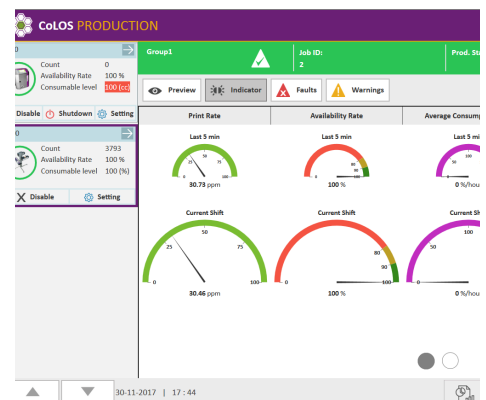
- Códigos GS1-128**
 Melhor impressão direta de imagens em caixas corrugadas com a **Intelli'Dark**, propiciando códigos de barras com maior contraste e leitura aprimorada. A Markem-Imaje oferece uma tinta com a maior densidade de impressão para códigos de barras GS1-128 com Grau-C.
- Tintas Hot Melt Touch Dry® patenteadas**
 Imprimem em uma vasta gama de substratos em ambientes com temperatura entre 0 e 40 °C, muito mais opções de tintas do que oferecido pelas impressoras concorrentes.
- Codificação rápida de alta qualidade**
 Alto volume de gotas em uma alta frequência permite imprimir códigos de barras confiavelmente em velocidades de até 121 metros/minuto.



Seu custo total de propriedade reduzido e garantia de conformidade com os códigos de barra GS1-128

Maior flexibilidade

- Integração fácil em linha de produção**
 Inúmeras possibilidades de orientação do jato: face única, face oposta, lateral (até 30° de inclinação para os transportadores inclinados), e impressão no topo com redução da emissão de carbono.
- Preparado para sua aplicação**
 Opções de configuração em função do produto incluindo scanners, câmeras, encoder, conjuntos de proteção da cabeça de impressão e suportes.
- Conetado a seu ERP**
 Com o software CoLOS®, o codificador 5800 pode ser integrado em linhas de produção, bases de dados, ou sistemas ERP para preencher automaticamente projetos de imagem.



Gerenciamento e supervisão de todas as etapas de impressão através de um único painel de comandos, CoLOS

Características do 5800

Características de impressão Operações

- Resolução dpi da cabeça de impressão
 - Vertical dpi: 200
 - Injetores endereçáveis: 256
 - Bicos injetores: 512

Densidade de impressão	Tinta DPI - Gotas por Polegada (drops per inch em inglês)	Velocidade normal (m/min)	Velocidade máxima* (m/min)
1	150 x 200	121,9	172
2	300 x 200	61	86
3	450 x 200	40,6	57
4	600 x 200	30,5	43
5	750 x 200	24,4	34

- Densidades de impressão disponíveis: 1 a 8
- Escala codificador: permite a regulação à velocidade do transportador e a velocidades de impressão superiores com uma redução na resolução de impressão
- Área de impressão: altura máxima de impressão / da cabeça: 65 mm (2.56") comprimento de impressão: 3,000 mm (39.3")
- Características de impressão: aceita caracteres de tipo "True type" por completo
- Impressão de relógio em tempo real (h/m/s), datas e atualização automática das datas de validade e dos números de série
- Códigos de barras (Linear e em 2D): ITF, Código 39, Código 128, EAN 128, EAN 8, EAN 13, UPC A, UPC E, Data Matrix, RSS linear, RSS composto, QR, RSS 14, RSS ampliado, PDF 417

- 5800: Até duas cabeças ou 2 - 5800s e em modo hierárquico até quatro cabeças de impressão
- Interface usuário: tela LCD tátil colorida, usada para selecionar mensagens, processar dados, diagnósticos e configurar o sistema
- Menus de seleção multi-idiomas
- Pré-visualização da imagem
- Proteção da senha para acessar nível
- Menu diagnóstico completo do sistema
- Orientação da cabeça de impressão: vertical ou até 30° da direção de processamento
- Software:
 - CoLOS® Create incluído, software de criação de imagens
 - CoLOS® Create Pro (Opcional)
 - CoLOS® Enterprise para conexão em rede (Opcional)
- Opções de codificador:
 - Interno: para a impressão em transportador de velocidade fixa
 - Externo: para otimizar a qualidade de impressão e recomendado para a impressão de códigos de barras
- Sensores de bordo fotoelétricos: sinal de impressão (disparador) e no máximo dois sensores por sistema
- Interface software:
 - USB para transferir imagens, configurações e arquivos de dados
 - Ethernet (incluindo interface Web usuário)
 - Protocolos de comunicação PCs e PLCs para máquinas de embalagem
 - Compatível com o padrão Weihenstephan
- Saídas equipamento: (3) relês para falha
- Reabastecimento de tinta: o usuário é avisado quando deve adicionar tinta; o tinteiro pode ser recarregado sem interromper a impressão
- Interfaces: scanner portátil para selecionar produtos

Outras características

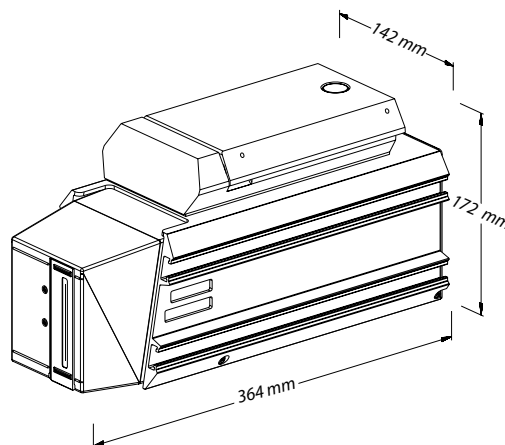
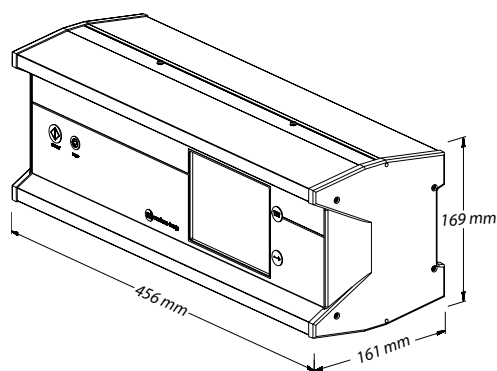
- Peso: cabeça de impressão: 7,2 kg caixa de controle: 11.2 kg
- Tintas termofusíveis Touch Dry®: disponíveis em várias séries, cores
- Elétrico e ambiental: 100-240 V, 50-60 Hz.

Sistema	Potência funcional medida	Potência de pico durante o aquecimento
1 Cabeça	150 watts	600 watts
2 Cabeças	250 watts	600 watts
3 Cabeças	400 watts	600 watts
4 Cabeças	500 watts	600 watts

- FCC Parte 5 Subparte B, ICES 003; UL STD 62368-1; certificação CSA STD C22.2 # 62368-1; marcação ETL para os EU, Canadá; marcação CE: diretiva EMC 2014/30/UE, diretiva relativa a máquinas 2006/42/EC
- Temperatura ambiente de utilização compreendida entre 0 e 40 °C; IP42 (somente controlador)
- Manuais: manual do usuário, instruções de uso, manual de segurança, catálogo de peças de reposição e acessórios
- Versão da interface usuário em idioma local e a cores
- Apoio técnico e apoio produto por telefone
- Site Web de suporte técnico e de suporte de produtos

Opções

- Conjunto de deslize da cabeça de impressão
- Torre de sinalização (farol)
- Dispositivo de leitura ótica do código de barras após a impressão
- Dispositivo TU de busca
- Unidade de extensão opcional (OEU) - suporte 11 entradas, 8 saídas e 1 porta adicional scanner
- Kits manutenção da impressora
- Kits e contratos de manutenção preventiva
- Suporte local de produtos e apoio técnico local



Reservamo-nos o direito de alterar o design e/ou as especificações dos nossos produtos sem aviso prévio.

Markem-Imaje Identificação de Produtos Ltda.
Al. Araguaia, 2104 - Conj. 51 e 52 -
Alphaville Industrial - 06455-000
Barueri - SP - Brasil

Telefone: 11 3305.9455

E-mail: brasil@markem-imaje.com



markem·imaje

a DOVER company

Para mais informações, consulte nosso site www.markem-imaje.com.br

